

DEUXIÈME  
SEMESTRE

2010

Know to  
grow

**abis**

TRAINING & CONSULTING



## GUIDE

- Les descriptions des cours se trouvent sur notre site web ([www.abis.be](http://www.abis.be)).
- Outre les dates planifiées, ABIS organise fréquemment des sessions supplémentaires. Appelez-nous pour les derniers renseignements ou consultez notre site web.
- La TVA n'est pas comprise dans les prix.
- ABIS donne des réductions aux prix mentionnés en cas d'inscriptions groupées au même cours:  
3e et 4e participant: -10%  
à partir du 5e participant: -15%.
- Pour vous inscrire, il suffit de suivre la procédure d'inscription que vous trouvez sur notre site web; après inscription, vous recevez une confirmation avec des renseignements pratiques.
- Les factures sont payables dans un délai de 15 jours. Vous trouvez les autres conditions de vente sur notre site web.
- Les annulations éventuelles doivent être communiquées au moins 2 semaines avant le début du cours. En cas d'annulation après, le montant total sera facturé.
- Des annulations par ABIS sont communiquées au moins une semaine avant le début du cours. ABIS essaiera alors de proposer des alternatives.
- Early bird: en cas d'une inscription de 3 personnes au minimum 2 mois avant le début du cours, ABIS vous garantit que le cours aura lieu.

## LÉGENDE

### Lieu:

	Belgique
	Pays-Bas
	Autres

### Langue:

N: néerlandais;  
F: français;  
E: anglais;  
Sans code de langue: dépendant des participants.

### Dates:

09-12: session du 9 au 12 du mois  
07, 11: jours non-consécutifs d'une session  
02-04; 08-10: deux sessions dans le même mois.

## CONTENU

### Généralités

Introduction HW & SW .....	3
Cycles complets .....	3

### Systèmes d'exploitation

MVS - OS/390 - z/OS .....	3
UNIX - Linux - AIX .....	4
Windows .....	4
VMware.....	4

### Bases de données, systèmes transactionnels et middleware

DB2 for z/OS.....	4
DB2 for Linux, UNIX and Windows.....	5
Oracle .....	6
SQL Server.....	6
MySQL.....	7
IMS.....	7
CICS .....	7
WebSphere MQ.....	7
WebSphere Application Server.....	7
Business intelligence & data warehouse .....	8

### Développement d'applications

Méthodiques et techniques .....	8
PRINCE2.....	9
Langages de programmation .....	9
Internet development.....	9
Object Oriented systems .....	9
Java.....	10
IBM development tools.....	10
SAS .....	10
XML.....	11
SOA & web services .....	11

### Gestion de système

ITIL .....	11
------------	----

### Informations supplémentaires:

ABIS Training & Consulting  
site web: <http://www.abis.be>  
e-mail: [training@abis.be](mailto:training@abis.be)  
téléphone (+32)-016-245610

**INTRODUCTION HW & SW**

	durée	lieu	prix	juil	août	sep	oct	nov	déc
Le monde IT démystifié	1	Louvain	450 EUR				15 F		17 N
		Woerden	450 EUR				25 N		
		Kehlen - Lux.	450 EUR			06 F			06 F
Connaissances de base en informatique	3	Louvain	1125 EUR				18-20		
Introduction mainframe	1	Louvain	450 EUR			15 E			
		Woerden	450 EUR				01 N		
Tendances en IT	1	Louvain	450 EUR					10	
		Woerden	450 EUR						10 N
Concepts SOA & web services	1	Louvain	450 EUR			10			
		Woerden	450 EUR					12 N	
		Kehlen - Lux.	450 EUR					15 F	

**CYCLES COMPLETS**

	durée	lieu	prix	juil	août	sep	oct	nov	déc
Mainframe en étude individuelle accompagnée instructeur	5	Louvain							06-10
	4	Woerden			10-13				
Cycle mainframe pour développeurs	38	Louvain					18/10-10/12		
Cycle mainframe pour programmeurs système	17	Louvain				15/09-30/11 E			
Cycle OO	13	Louvain				08/09-08/10			
		Woerden				11/10-16/11 N			
Cycle Java de base - Java SE	15	Louvain				08/09-06/10 N		08/11-01/12	
		Woerden				11/10-05/11 N			

**MVS - OS/390 - z/OS**

	durée	lieu	prix	juil	août	sep	oct	nov	déc
Mainframe en étude individuelle accompagnée instructeur	5	Louvain							06-10
	4	Woerden			10-13				
Cycle mainframe pour développeurs	38	Louvain					18/10-10/12		
Cycle mainframe pour programmeurs système	17	Louvain				15/09-30/11 E			
Introduction mainframe	1	Louvain	450 EUR			15 E			
		Woerden	450 EUR				01 N		
ISPF/PDF: cours de base	1	Louvain	425 EUR				27 E		
			425 EUR	en auto-éducation					
Utilisation efficace d'ISPF/PDF	1	Louvain	425 EUR					02 E	
		Woerden	425 EUR			01 N			
MVS, OS/390 et z/OS: un aperçu	1	Louvain	425 EUR			22 E	26 E		
		Woerden	425 EUR		31 N				
JCL	2	Louvain	850 EUR				28-29 E		
		Woerden	850 EUR			02-03 N			
Utilitaires MVS et ISPF	1	Louvain	450 EUR					03 E	
TSO/E REXX	2	Louvain	850 EUR					29-30 E	
TSO/E REXX avancé	2	Louvain	900 EUR						10-11/01/2011
ISPF dialog manager	3	Louvain	1350 EUR						20-22 E
VSAM essentials	3	High Wycombe	1195 GBP		25-27 E			15-17 E	
Les sous-systèmes z/OS	3	Louvain	1350 EUR					08-10 E	
		Woerden	1350 EUR				19-21 N		
z/OS data storage essentials	2	Louvain	1050 EUR				01-02 E	23-24 E	
		High Wycombe	775 GBP	01-02 E; 19-20 E		27-28 E			
z/OS Sysplex and hardware	2	Louvain	1050 EUR				05-06 E	25-26 E	
Using z/OS Assembler	5	High Wycombe	1725 GBP	19-23 E			04-08 E		13-17 E
z/OS-MVS system fundamentals - part 1	4	Louvain	1900 EUR				11-14 E		
		High Wycombe	1495 GBP			21-24 E	29/11-02/12 E		
z/OS-MVS system fundamentals - part 2	5	High Wycombe	1750 GBP	05-09 E			11-15 E		06-10 E
HSM implementation and customisation	3	High Wycombe	1275 GBP	21-23 E			06-08 E		
Understanding RACF	1	Louvain	475 EUR			24 E		22 E	
		High Wycombe	375 GBP	19 E		10 E		19 E	

NEW

RACF administration and auditing	4	High Wycombe	1625 GBP		16-19 E		25-28 E		
SMP/E for installation & maintenance	4	High Wycombe	1475 GBP	05-08 E			20-23 E		06-09 E
Using Tivoli Workload Scheduler (OPC)	3	High Wycombe	1275 GBP		04-06 E		29/09-01/10 E		01-03 E
Parallel Sysplex concepts & facilities	2	High Wycombe	845 GBP	29-30 E			23-24 E		06-07 E
z/OS UNIX System Services part 1 - concepts & facilities	2	Woerden	1000 EUR				07-08 N		
		High Wycombe	795 GBP		02-03 E	06-07 E		08-09 E	
z/OS UNIX System Services part 2 - config. & implementation	3	High Wycombe	1195 GBP		04-06 E		08-10 E		10-12 E
<b>Autres cours z/OS système</b>							contactez ABIS		

## UNIX - LINUX - AIX

	durée	lieu	prix	juil	août	sep	oct	nov	déc
UNIX/Linux/AIX: cours de base	4	Louvain	1500 EUR			06-09 N	25-28 F		14-17
		Woerden	1500 EUR			20-23 N		15-18 N	
UNIX/Linux/AIX: cours avancé	2	Louvain	800 EUR					15-16	
UNIX/Linux: la programmation en shell	3	Louvain	1200 EUR					03-05 E	20-22
		Woerden	1200 EUR					25-29 N	
La programmation en Perl: cours de base	3	Louvain	1200 EUR				06-08 E		
		Woerden	1200 EUR						09-13 N
Linux system administration	5	Diegem	2250 EUR		02-06 E	20-24 E			13-17 E
Linux TCP/IP services and applications	5	Diegem	2250 EUR				25-29 E		
Linux advanced performance and security	4	Diegem	2200 EUR					16-19 E	
Linux troubleshooting	5	Diegem	2300 EUR				04-08 E		06-10 E
Embedded Linux development	5	Diegem	2750 EUR			06-10 E		29/11-03/12 E	
AIX administration 1 - foundation level	5			sur demande					
z/OS UNIX System Services part 1 - concepts & facilities	2	Woerden	1000 EUR				07-08 N		
		High Wycombe	795 GBP		02-03 E	06-07 E		08-09 E	
z/OS UNIX System Services part 2 - config. & implementation	3	High Wycombe	1195 GBP		04-06 E	08-10 E		10-12 E	

## WINDOWS

	durée	lieu	prix	juil	août	sep	oct	nov	déc
Configure, manage & maintain Windows Server 2008	5	Huizingen	1725 EUR	05-09 F	30/08-03/09 N		18-22 E		06-10 N
Fundamentals of a Windows Server 2008 network infra	5			sur demande					
Configure & troubleshoot a Win Server 2008 network infra	5			sur demande					
Configuring Win Server 2008 Active Directory Domain Services	5	Huizingen	1725 EUR			06-10 N			
Manage and maintain Win Server 2008 Active Directory Services	2	Huizingen	690 EUR		24-25 E				
Automate Win Server 2008 administration with PowerShell	3	Huizingen	1035 EUR		04-06 E	29/09-01/10 N			
Updating your system admin skills to Win Server 2008 and R2	5	Huizingen	1675 EUR		16-20 E		04-08 N		13-17 E
Update network and Active Directory skills to Win Server 2008	5	Huizingen	1725 EUR			30/09-06/10 N		29/11-03/12 E	
Evaluating and preparing for Windows 7	1			sur demande					
Installing and configuring Windows 7 Client	3	Huizingen	1125 EUR		09-11 F; 25-27 N	27-29 E		15-17 N	21-23 F

NEW

## VMWARE

	durée	lieu	prix	juil	août	sep	oct	nov	déc
Install, manage & maintain a VMware vSphere environment	4	Huizingen	1500 EUR			14-17 E	25-28 N		07-10 E
Upgrading skills from VMware VI3 to vSphere	2			sur demande					

## DB2 FOR z/OS

	durée	lieu	prix	juil	août	sep	oct	nov	déc
Mainframe en étude individuelle accompagnée instructeur	5	Louvain							06-10
	4	Woerden			10-13				
DB2 for z/OS: un aperçu complet	5	Louvain	2025 EUR		30/08-03/09 N			15-19	
		Woerden	2025 EUR		27/09-01/10 N				
Concepts RDBMS	1	Louvain	375 EUR		30 N		11 F	15	
		Woerden	375 EUR			27 N		22 N	
SQL: cours de base	1	Louvain	375 EUR		31 N		12 F	16	
		Woerden	375 EUR			28 N		23 N	
DB2 for z/OS: cours de base	3	Louvain	1275 EUR			01-03 N		17-19	
		Woerden	1275 EUR			29/09-01/10 N			

Concepts DB2	1			sur demande					
SQL-QMF pour utilisateurs finaux	3	Woerden	1275 EUR					24-26 N	
SQL workshop	2	Louvain	800 EUR			23-24 N		29-30	
		Woerden	800 EUR				25-26 N		13-14 N
SQL pour le reporting et analyse BI	2	Louvain	850 EUR			28-29			
SQL pour utilisateurs avancés	1	Louvain	450 EUR				22		
		Woerden	450 EUR					12 N	
DB2 SQL PL, triggers, stored procedures & user-defined functions	1	Louvain	450 EUR		31 E				
		Woerden	450 EUR						09 N
DB2 for z/OS advanced programming	2	Louvain	900 EUR					29-30	
DB2 for z/OS SQL performance	3	Louvain	1350 EUR					08-10	
		Woerden	1350 EUR						06-08 N
XML en DB2	1	Louvain	450 EUR						17
		Woerden	450 EUR					30 N	
La programmation database en JDBC	1	Louvain	450 EUR				25 E		13
		Woerden	450 EUR					15 N	
L'administration des bases de données DB2 for z/OS	4	Louvain	1900 EUR						20-23 E
		Woerden	1900 EUR					02-05 N	
DB2 for z/OS operations and recovery	3	High Wycombe	1150 GBP	28-30 E			06-08 E		01-03 E
DB2 for z/OS installation and migration	2	High Wycombe	825 GBP	26-27 E			04-05 E	29-30 E	
DB2 for z/OS systems performance and tuning	2	High Wycombe	825 GBP	05-06 E		16-17 E			09-10 E
DB2 for z/OS V9: new features	1								sur demande
<b>Exploring DB2 - Live! seminars</b>									sur demande
DB2 for z/OS optimisation hints: theory and practice	2u								
Visual Explain and the Optimisation Service Center	2u								
Partitioning in DB2 for z/OS: best practices	2u								
DB2's SQL PL revisited	2u								
Dynamic SQL and the Dynamic Statement Cache	2u								
UNICODE, an overview	2u								
<b>DB2 for z/OS consulting</b>									contactez ABIS

**DB2 FOR LINUX, UNIX, AND WINDOWS**

	durée	lieu	prix	juil	août	sep	oct	nov	déc
DB2 for LUW: un aperçu complet	5	Louvain	2025 EUR		30-31/08, 13-15/10 N; 11-15/10 F				
		Woerden	2025 EUR					22-26 N	
Concepts RDBMS	1	Louvain	375 EUR		30 N		11 F	15	
		Woerden	375 EUR			27 N		22 N	
SQL: cours de base	1	Louvain	375 EUR		31 N		12 F	16	
		Woerden	375 EUR			28 N		23 N	
DB2 for LUW: cours de base	3	Louvain	1275 EUR				13-15		
		Woerden	1275 EUR					24-26 N	
Concepts DB2	1								sur demande
SQL workshop	2	Louvain	800 EUR			23-24 N		29-30	
		Woerden	800 EUR				25-26 N		13-14 N
SQL pour le reporting et analyse BI	2	Louvain	850 EUR			28-29			
SQL pour utilisateurs avancés	1	Louvain	450 EUR				22		
		Woerden	450 EUR					12 N	
DB2 SQL PL, triggers, stored procedures & user-defined functions	1	Louvain	450 EUR		31 E				
		Woerden	450 EUR						09 N
XML en DB2	1	Louvain	450 EUR						17
		Woerden	450 EUR					30 N	
La programmation database en JDBC	1	Louvain	450 EUR				25 E		13
		Woerden	450 EUR					15 N	
DB2 for LUW DBA - Compétences de base	4	Louvain	1800 EUR				25-28 E		
		Woerden	1800 EUR						13-16 N
DB2 for LUW DBA - Configure, monitor & tune	3								sur demande
DB2 for LUW V9: new features	1								sur demande

**ORACLE**

	durée	lieu	prix	juil	août	sep	oct	nov	déc
Oracle: un aperçu complet	5	Louvain	1950 EUR		30//08-03/09 N		11-12, 18-20 F	15-19	
		Woerden	1950 EUR			27-28/09, 04-06/10 N		22-26 N	
Concepts RDBMS	1	Louvain	375 EUR		30 N		11 F	15	
		Woerden	375 EUR			27 N		22 N	
SQL: cours de base	1	Louvain	375 EUR		31 N		12 F	16	
		Woerden	375 EUR			28 N		23 N	
Oracle: cours de base	3	Louvain	1200 EUR			01-03 N	18-20 F	17-19	
		Woerden	1200 EUR				04-06 N	24-26 N	
SQL*Plus	2			sur demande					
SQL workshop	2	Louvain	800 EUR			23-24 N		29-30	
		Woerden	800 EUR				25-26 N		13-14 N
SQL pour le reporting et analyse BI	2	Louvain	850 EUR			28-29			
SQL pour utilisateurs avancés	1	Louvain	450 EUR				22		
		Woerden	450 EUR					12 N	
Développement d'applications avec PL/SQL	3	Louvain	1125 EUR			27-29			
		Woerden	1125 EUR						15-17 N
Oracle SQL performance tuning	2	Louvain	900 EUR				28-29 N		
		Huizingen	900 EUR			20-21 E			02-03 E
Oracle Application Express (Apex)	2	Louvain	700 EUR			30/09-01/10 N		22-23 F	
		Huizingen	700 EUR	15-16 N		16-17 F			
		Woerden	700 EUR						02-03 N
La programmation database en JDBC	1	Louvain	450 EUR				25 E		13
		Woerden	450 EUR					15 N	
Oracle DBA 1 - Compétences de base	4	Louvain	1800 EUR				11-14 N	30/11-03/12 E	
		Woerden	1800 EUR					30/11-03/12 N	
Oracle DBA 2 - Advanced tuning	3	Louvain	1350 EUR					24-26 E	
L'administration des bases de données Oracle pour DBA DB2	3	Louvain	1350 EUR						20-22 E
		Woerden	1350 EUR					02-04 N	
Oracle backup et recovery	2			sur demande					

**SQL SERVER**

	durée	lieu	prix	juil	août	sep	oct	nov	déc
SQL Server: un aperçu complet	6	Louvain/Huizingen	2130 EUR		30-31/08, 02-07/09 N		11-12, 14-19 F	15-16, 23-26	
Concepts RDBMS	1	Louvain	375 EUR		30 N		11 F	15	
		Woerden	375 EUR			27 N		22 N	
SQL: cours de base	1	Louvain	375 EUR		31 N		12 F	16	
		Woerden	375 EUR			28 N		23 N	
Implementing a SQL Server 2008 database	4	Huizingen	1380 EUR			02-07 N	14-19 F	23-26	
SQL workshop	2	Louvain	800 EUR			23-24 N		29-30	
		Woerden	800 EUR				25-26 N		13-14 N
SQL pour le reporting et analyse BI	2	Louvain	850 EUR			28-29			
SQL pour utilisateurs avancés	1	Louvain	450 EUR				22		
		Woerden	450 EUR					12 N	
SQL Server 2008 performance tuning	2	Huizingen	750 EUR		30-31 E	27-28 N		08-09 E	20-21 E
Maintaining a SQL Server 2008 database	5	Huizingen	1725 EUR			08-14 N	20-26 F	29/11-03/12 E	
SQL Server database administration for DB2 DBAs	4			sur demande					
SQL Server database administration for Oracle DBAs	4			sur demande					
Implement & maintain SQL Server 2008 Integration Services	3	Huizingen	1035 EUR			29/09-01/10 N			06-08 E
Implement & maintain SQL Server 2008 Analysis Services	3	Huizingen	1035 EUR			22-24 N		15-17 E	
Implement & maintain SQL Server 2008 Reporting Services	3	Huizingen	1035 EUR			15-17 N	27-29 E		27-29 N
Updating SQL Server skills from 2005 to 2008	3			sur demande					

NEW

### MySQL

	durée	lieu	prix	juil	août	sep	oct	nov	déc
MySQL: un aperçu complet	5	Louvain	1950 EUR					15-19	
		Woerden	1950 EUR					22-23/11, 01-03/12 N	
Concepts RDBMS	1	Louvain	375 EUR		30 N		11 F	15	
		Woerden	375 EUR			27 N		22 N	
SQL: cours de base	1	Louvain	375 EUR		31 N		12 F	16	
		Woerden	375 EUR			28 N		23 N	
MySQL: cours de base	3	Louvain	1200 EUR					17-19	
		Woerden	1200 EUR						01-03 N
SQL workshop	2	Louvain	800 EUR			23-24 N		29-30	
		Woerden	800 EUR				25-26 N		13-14 N
SQL pour utilisateurs avancés	1	Louvain	450 EUR				22		
		Woerden	450 EUR					12 N	
La programmation database en JDBC	1	Louvain	450 EUR				25 E		13
		Woerden	450 EUR					15 N	

### IMS

	durée	lieu	prix	juil	août	sep	oct	nov	déc
Concepts IMS	1			sur demande					
La programmation d'applications IMS/DB	3			sur demande					
La programmation d'applications IMS/DC	3			sur demande					
IMS essentials	4	High Wycombe	1750 GBP	12-15 E				15-18 E	
IMS DB/DC for technical support	5	High Wycombe	1975 GBP	26-30 E			18-22 E		

### CICS

	durée	lieu	prix	juil	août	sep	oct	nov	déc
Concepts CICS	1			sur demande					
La programmation d'applications CICS	3	Louvain	1350 EUR						01-03
		Woerden	1350 EUR			29/09-01/10 N			
CICS systems administration	5	High Wycombe	1775 GBP	05-09 E			11-15 E		

### WEBSPHERE MQ

	durée	lieu	prix	juil	août	sep	oct	nov	déc
La messagerie avec les produits WebSphere MQ	1			sur demande					
WebSphere MQ: cours de base	2	Louvain	900 EUR					22-23	
		Woerden	900 EUR			29-30 N			
WebSphere MQ fundamentals for developers	3	Louvain	1350 EUR					22, 23, 29	
		Woerden	1350 EUR			29-30/09, 22/10 N			
WebSphere MQ z/OS system administration	4	High Wycombe	1475 GBP			27-30 E			06-09 E
WebSphere MQ administration for distributed platforms	3	Woerden	1500 EUR					17-19 N	
		High Wycombe	1475 GBP		16-18 E		18-20 E	01-03 E	
WebSphere Message Broker V6 for application programmers	4	High Wycombe	2100 GBP		09-12 E	13-16 E		22-25 E	
<b>WebSphere MQ consulting</b>				contactez ABIS					

### WEBSPHERE APPLICATION SERVER

	durée	lieu	prix	juil	août	sep	oct	nov	déc
WebSphere Application Server V7.0 administration - part 1	4	Louvain	1900 EUR			06-09			
		Woerden	1900 EUR						06-09 N
WebSphere Application Server V7.0 administration- part 2	2			sur demande					
<b>WebSphere Application Server consulting</b>				contactez ABIS					

**BUSINESS INTELLIGENCE & DATA WAREHOUSE**

	durée	lieu	prix	juil	août	sep	oct	nov	déc
NEW	1	Louvain	450 EUR			17			
		Woerden	450 EUR					19 N	
		Kehlen - Lux.	450 EUR				04 F		
NEW	2	Louvain	1050 EUR			30/09-01/10			
		Woerden	1050 EUR					16-17 N	
	3	Hilversum	1890 EUR			07-08, 14 N			07-08, 14 N
	2	Louvain	850 EUR			28-29			
NEW	2	Louvain	1050 EUR				21-22		
		Woerden	1050 EUR					25-26 N	
NEW	2	Louvain	1050 EUR					18-19	
		Woerden	1050 EUR						02-03 N
NEW	1.5	Louvain	850 EUR			02-03			
		Woerden	850 EUR			23-24 N			
NEW	2	Louvain	1050 EUR			14-15			
		Woerden	1050 EUR				12-13 N		
NEW	2	Louvain	1050 EUR			16-17			
		Woerden	1050 EUR				14-15 N		
NEW	2	Louvain	1050 EUR					23-24	
		Woerden	1050 EUR						09-10 N
NEW	1	Louvain	525 EUR						09
		Woerden	525 EUR						16 N

**MÉTHODIQUES ET TECHNIQUES**

	durée	lieu	prix	juil	août	sep	oct	nov	déc
Fundamentals of project management	1	Louvain	425 EUR					03 N	
Project management for project leaders	3	Louvain	1275 EUR					04-05/11, 01/12 N	
MS Project	3	Huizingen	930 EUR	12-14 N	09-11 F	01-03 N	11-13 F	17-19 N	15-17 E
Business process modelling	1	Louvain	475 EUR				01 E		
Business process management	2	Louvain	950 EUR					15-16 E	
Business architecture	3	Louvain	1425 EUR						01-03 E
Agile software development et Scrum	1	Bruxelles	425 EUR			01 E			
		Huizingen	425 EUR				14 E		01 N
Requirements game	0.5			sur demande					
Requirements management & engineering	3	Louvain	1450 EUR				20-22 E		
		Amersfoort	1450 EUR			29/09-01/10 N		01-03 N	13-15 N
		Eindhoven	1450 EUR					03-05 N	
		Utrecht	1450 EUR						07-09 N
Requirement specification with use cases	2	Louvain	950 EUR				11-12 E		
		Woerden	950 EUR					29-30 N	
Functional analysis	7	Louvain	3150 EUR			28/09, 05/10, 19/10, 02-03/11, 16/11, 30/11 N			
		Eindhoven	3150 EUR			27/09, 04/10, 18/10, 02-03/11, 15/11, 29/11 N			
Introduction à la programmation	2	Louvain	750 EUR				21-22		
La programmation structurée	3	Louvain	1275 EUR					24-26	
Structured software testing: ISTQB Foundation	3	Louvain	1200 EUR				19-21 E		
ISTQB Foundation exam	1 u	Louvain	190 EUR				21 E		
Testing with TMAP Next	4	Louvain	1800 EUR					29/11-02/12 E	

**PRINCE2**

	durée	lieu	prix	juil	août	sep	oct	nov	déc
PRINCE2 v2009 overview for managers	1	Bruxelles	450 EUR			09 E			
PRINCE2 v2009 Foundation (with exam)	3	Bruxelles	1475 EUR			13-15 F	04-06 E	02-04 F; 22-24 N	01-03 E
		Malines	1475 EUR			28-30 N			
PRINCE2 v2009 Practitioner	3	Bruxelles	1375 EUR			06-08 E	25-27 F	15-17 E; 22-24 F	
		Malines	1375 EUR						01-03 N
PRINCE2 v2009 Practitioner Exam	2 u	Bruxelles	300 EUR	16	27		01	19	10
		Malines	300 EUR						17 N
PRINCE2 v2005-v2009 bridging course	1	Bruxelles	450 EUR				07 E		

**LANGAGES DE PROGRAMMATION**

	durée	lieu	prix	juil	août	sep	oct	nov	déc
Mainframe en étude individuelle accompagnée instructeur	5	Louvain							06-10
	4	Woerden			10-13				
Introduction à la programmation	2	Louvain	750 EUR				21-22		
La programmation en COBOL - 1e partie	3	Louvain	1275 EUR					03-05	
La programmation en COBOL - 2e partie	3	Louvain	1275 EUR					08-10	
XML et COBOL	1			sur demande					
La programmation en PL/I: cours de base	5			en auto-éducationen ou sur demande					
La programmation structurée	3	Louvain	1275 EUR					24-26	
Fundamentals of Visual C	4			sur demande					
La programmation en Perl: cours de base	3	Louvain	1200 EUR				06-08 E		
		Woerden	1200 EUR						09-13 N
ODBC en Perl	1			sur demande					
La programmation en PHP: cours de base	3	Louvain	1200 EUR					22-24 E	
		Woerden	1200 EUR						14-16 N
La programmation JavaScript	3	Louvain	1125 EUR					08-10	
		Huizingen	1125 EUR	07-09 E		13-15 N	13-15 F		15-17 N
Using z/OS Assembler	5	High Wycombe	1725 GBP	19-23 E			04-08 E		13-17 E

**INTERNET DEVELOPMENT**

	durée	lieu	prix	juil	août	sep	oct	nov	déc
HTML authoring	2	Huizingen	670 EUR	05-06 E		09-10 N	11-12 F	04-05 E	06-07 N
Internet web-enabling techniques	1	Louvain	450 EUR					22	
La programmation JavaScript	3	Louvain	1125 EUR					08-10	
		Huizingen	1125 EUR	07-09 E		13-15 N	13-15 F		15-17 N
La programmation en PHP: cours de base	3	Louvain	1200 EUR					22-24 E	
		Woerden	1200 EUR						14-16 N
Introduction AJAX	1	Louvain	425 EUR				19 E		17 E

**OBJECT ORIENTED SYSTEMS**

	durée	lieu	prix	juil	août	sep	oct	nov	déc
Cycle OO	13	Louvain				08/09-08/10			
		Woerden				11/10-16/11 N			
Concepts et techniques OO	2	Louvain	850 EUR			08-09 N		08-09	09-10 F
		Woerden	850 EUR				11-12 N		
L'analyse et design orienté-objet avec UML	4	Louvain	1800 EUR			20-23 N		23-26	
		Woerden	1800 EUR				26-29 N		
Les patterns en pratique	2	Louvain	900 EUR				07-08		
		Woerden	900 EUR					15-16 N	

**JAVA**

	durée	lieu	prix	juil	août	sep	oct	nov	déc
Cycle Java de base - Java SE	15	Louvain				08/09-06/10 N		08/11-01/12	
		Woerden				11/10-05/11 N			
Concepts Java	1	Louvain	450 EUR			13 N		15	13 F
		Woerden	450 EUR				18 N		
		Kehlen - Lux.	450 EUR	05 F					
La programmation en Java	4	Louvain	1600 EUR			14-17 N		16-19	14-17 F
		Woerden	1600 EUR				19-22 N		
		Kehlen - Lux.	1600 EUR	06-09 F					
Développement d'applications Java avec Eclipse	1	Louvain	450 EUR			20 N		22	
		Woerden	450 EUR				25 N		
NEW Java Rich Client development	3	Huizingen	1050 EUR	29/07-02/08 E			06-08 E		08-10 E
Java XML processing	3	Huizingen	1050 EUR		23-25 E		11-13 E		13-15 E
Java programming in OpenOffice	4	Louvain	1700 EUR				25-28 E		
Aperçu de l'architecture Java EE	1	Louvain	450 EUR					26 E	
Java EE: développer des applications web avec servlets & JSP	3	Louvain	1350 EUR				11-13 E		06-08
		Woerden	1350 EUR					08-10 N	
Le développement Struts	2			sur demande					
Le développement JSF (JavaServer Faces)	2	Louvain	900 EUR				14-15 E		09-10
		Woerden	900 EUR					11-12 N	
Introduction AJAX	1	Louvain	425 EUR				19 E		17 E
Eclipse RCP (Rich Client Platform)	3			sur demande					
La programmation database en JDBC	1	Louvain	450 EUR				25 E		13
		Woerden	450 EUR					15 N	
J2EE: développer des applications entreprise avec EJB 2.x	3			sur demande					
Java EE: building enterprise applications with EJB 3.0	3	Huizingen	1275 EUR		18-20 E		18-20 N	24-26 N	
Hibernate avec JPA	3	Louvain	1350 EUR				20-22 E		14-16
		Woerden	1350 EUR					16-18 N	
Spring framework workshop	3	Louvain	1275 EUR				27-29 E		20-22
		Huizingen	1275 EUR	06-10 N	29/09-01/10 E				
		Woerden	1275 EUR						01-03 N
JBoss Seam	4	Huizingen	1700 EUR		26-31 E	30/09-05/10 N		18-23 E	
Building projects with Maven	1	Louvain	425 EUR					15 E	
JMS with Apache ActiveMQ	1	Louvain	425 EUR					25 E	
Using Apache ServiceMix ESB	2	Louvain	850 EUR						02-03 E

**IBM DEVELOPMENT TOOLS**

	durée	lieu	prix	juil	août	sep	oct	nov	déc
Rational Application Developer (RAD)	3			sur demande					
Développement d'applications Java avec Eclipse	1	Louvain	450 EUR			20 N		22	
		Woerden	450 EUR				25 N		
VisualAge Generator V4: les applications serveur	4			sur demande					
EGL pour le développement d'applications web	3	Louvain	1350 EUR					23-25	
EGL pour le développement d'applications serveur	3	Louvain	1350 EUR						06-08
Développement d'applications z/OS avec RDz	2	Louvain	900 EUR					09-10	
		Woerden	900 EUR						20-21 N

**SAS**

	durée	lieu	prix	juil	août	sep	oct	nov	déc
La programmation en SAS - 1e partie: fundamentals	3	Louvain	1200 EUR			06-08 N			06-08 F
La programmation en SAS - 2e partie: en profondeur	3	Louvain	1200 EUR			20-21, 24			
La programmation en SAS - 3e partie: macro	1	Louvain	450 EUR				29		

## XML

	durée	lieu	prix	juil	août	sep	oct	nov	déc
Concepts XML	1	Louvain	450 EUR			13 N		02	
		Woerden	450 EUR			24 N			06 N
XML: cours de base	3	Louvain	1200 EUR			14-16 N		03-05	
		Woerden	1200 EUR				04-06 N		07-09 N
XSLT	2	Louvain	850 EUR				13-14		13-14
		Woerden	850 EUR					17-18 N	
XQuery	2	Louvain	850 EUR						15-16
XML en DB2	1	Louvain	450 EUR						17
		Woerden	450 EUR					30 N	
Java XML processing	3	Huizingen	1050 EUR		23-25 E		11-13 E		13-15 E
XML et COBOL	1			sur demande					

## SOA & WEB SERVICES

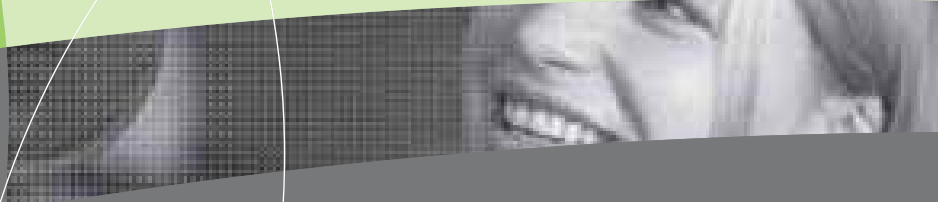
	durée	lieu	prix	juil	août	sep	oct	nov	déc
Concepts SOA & web services	1	Louvain	450 EUR			10			
		Woerden	450 EUR					12 N	
		Kehlen - Lux.	450 EUR					15 F	
Développement et utilisation de web services (Java)	1			sur demande					
Using Apache ServiceMix ESB	2	Louvain	850 EUR						02-03 E

## ITIL

	durée	lieu	prix	juil	août	sep	oct	nov	déc
ITIL: un aperçu pour gestionnaires	1	Bruxelles	450 EUR			23 E			
ITIL V3 Foundation (with exam)	3	Bruxelles	1475 EUR			20-22 E	18-20 F	08-10 E	13-15 N
		Malines	1475 EUR				12-14 N		
ITIL V2-V3 Foundation bridging course (with exam)	2	Bruxelles	910 EUR	01-02 E			21-22 E		
ITIL V2 Practitioner: release & control (with exam)	5	Bruxelles	2450 EUR						13-17 E
ITIL V2 Practitioner: support & restore (with exam)	5	Bruxelles	2450 EUR				25-29 E		
ITIL V3 intermediate Operations Support & Analysis (OSA)	5	Durbuy	2950 EUR			27/09-01/10 E			
ITIL V3 intermediate Release, Control & Validation (RCV)	5	Durbuy	2950 EUR			13-17 E			
ITIL V3 intermediate Planning, Protection & Optimisation (PPO)	5	Durbuy	2950 EUR				25-29 E		
ITIL V3 intermediate Service Offerings & Agreements (SOA)	5	Durbuy	2950 EUR				11-15 E		

## Remarques à propos du curriculum

- Cours classiques - Étude individuelle accompagnée instructeur - Étude individuelle
  - Les **cours sont classiques**, sauf si mention spéciale du contraire. L'instructeur se charge du transfert structuré de la matière et accompagne les participants durant les exercices.
  - **L'étude individuelle accompagnée instructeur** est actuellement disponible pour les cours de base mainframe: ISPF, JCL, COBOL, PL/I, SQL et DB2. Le participant reçoit un matériel de cours adapté et un canevas pour s'approprier cette matière. Le coach conduit le processus d'apprentissage et évalue à des intervalles réguliers avec l'apprenant les progrès afin de pouvoir remédier. L'étude individuelle avec accompagnement actif est seulement possible dans les semaines spécialement prévues au calendrier.
  - **L'étude individuelle**: l'apprenant reçoit le matériel de cours qu'il s'approprie de manière indépendante. En cas de problèmes, il peut faire appel à un instructeur. L'étude individuelle peut se faire à tout moment.
- Pour un certain nombre de cours nous faisons appel à des partenaires tels que AE, anova, BTR Services, ISTYA, Linux Belgium, Mithun, RealDolmen, RSM, Sogeti, Stevens Professional Trainers, Tesco.
- Des cours sur demande sont organisés s'il y a assez de candidats. Contactez-nous.
- Nous pouvons également organiser tous les cours spécifiquement pour votre entreprise. Dès lors nous déterminons ensemble le contenu, le lieu et la date.
- ABIS peut en outre vous aider au cas où vous voudriez vous certifier. Notre site web vous offre de plus amples informations sur les cours qui préparent à la certification.



**Belgique**

BP 220, Diestsevest 32 - 3000 Leuven - T 016-245610 - F 016-245639

**Luxembourg**

c/o Elgon

Zone Industrielle - 8287 Kehlen - T 2639941 - F 26399430

**E-mail: [training@abis.be](mailto:training@abis.be)**

**[www.abis.be](http://www.abis.be)**



TRAINING & CONSULTING